

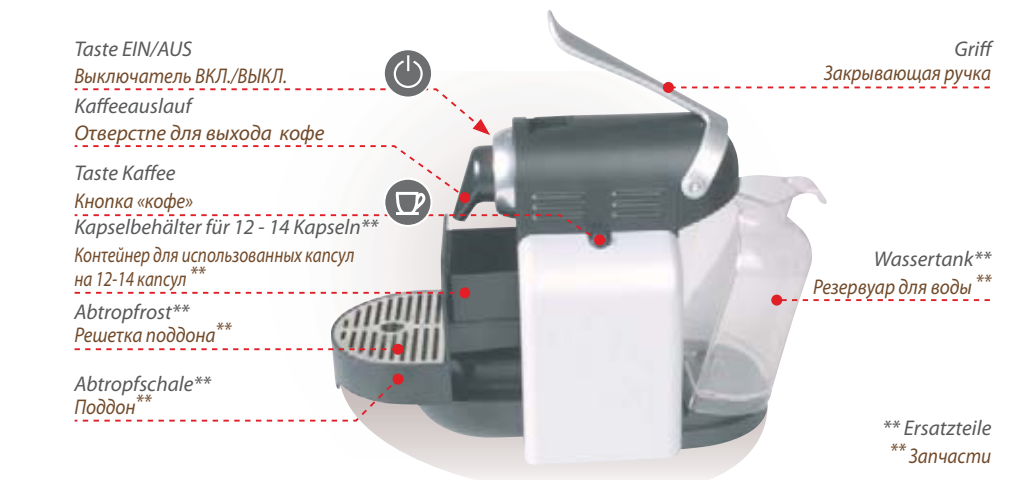


D90

Bedienungsanleitung

Руководство по эксплуатации

Lesen Sie diese Anleitung und die Sicherheitshinweise vor Inbetriebnahme des Gerätes!
Перед использованием кофе-машины ознакомьтесь с инструкцией и мерами предосторожности!



1 Erste Inbetriebnahme oder nach längerem Nichtgebrauch

Первое включение и после длительного неиспользования

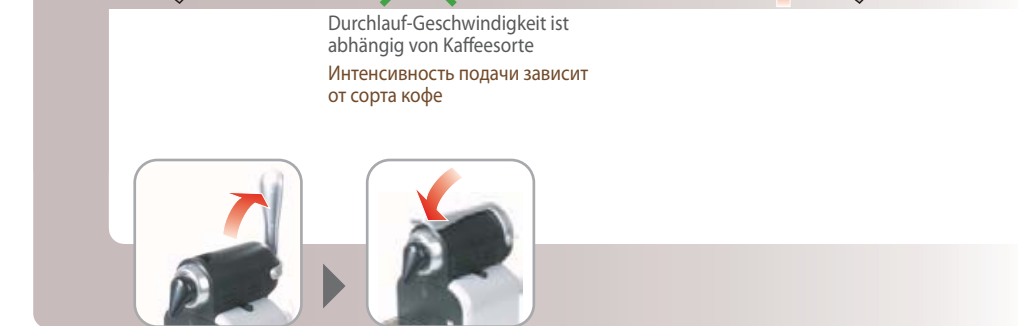
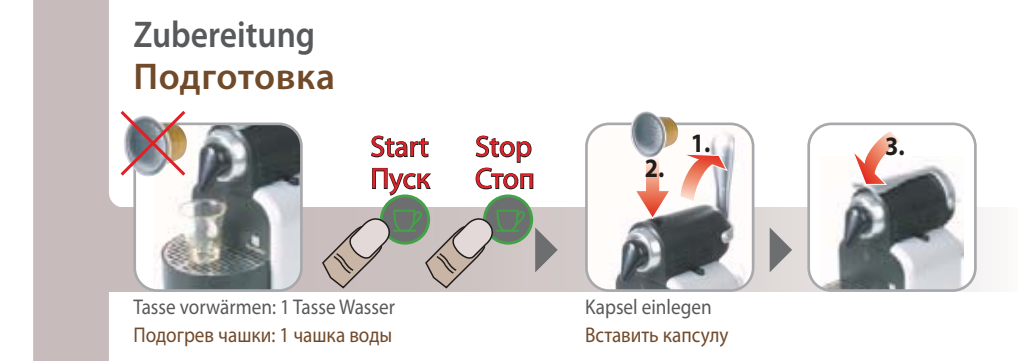


2 Täglich: vor dem 1. Kaffee

Ежедневно: перед приготовлением 1-ой чашки кофе



3 Espresso Lungo



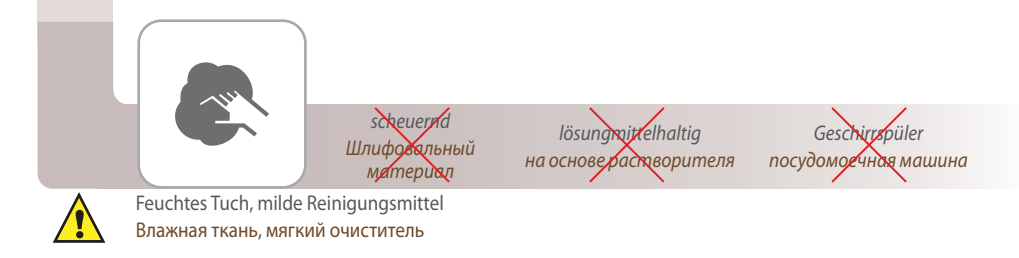
4 Täglich: Nach dem letzten Kaffee

Ежедневно: После последней порции



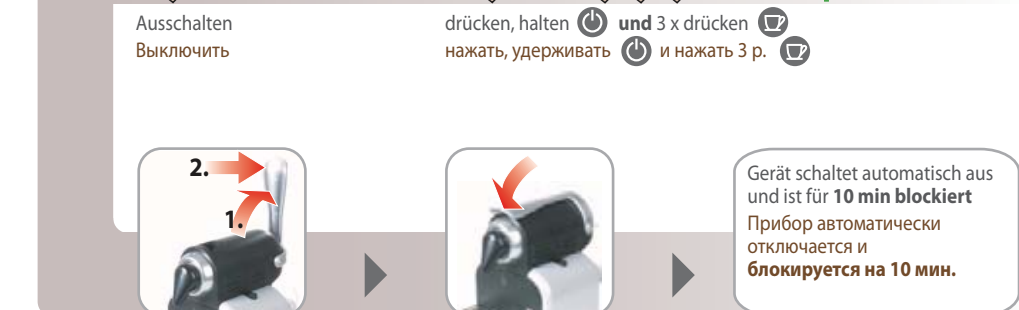
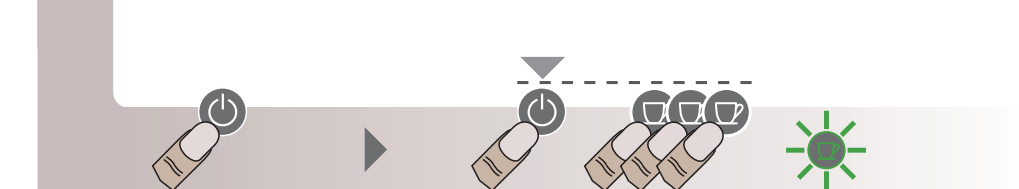
5 Reinigen: Bei Bedarf

Очистить: При необходимости



6 System entleeren: Vor längerem Nichtgebrauch, für Frostschutz, Reparatur

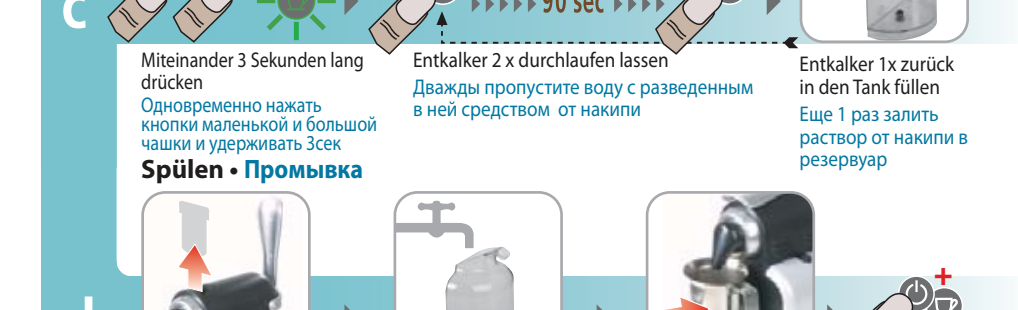
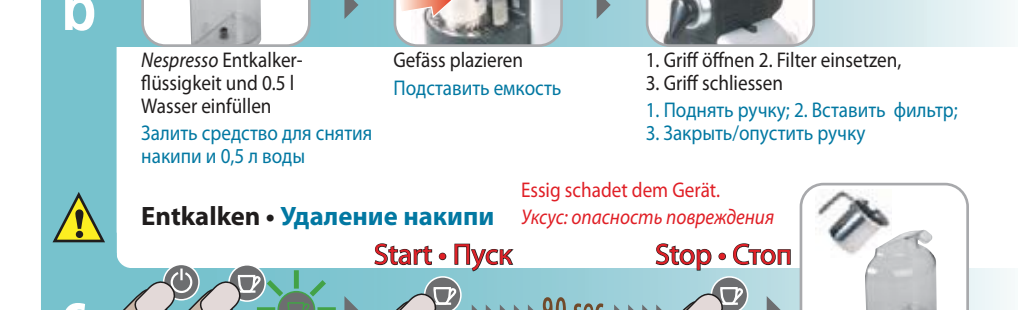
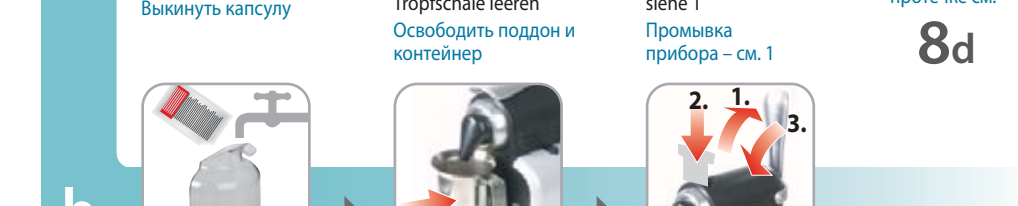
Опорожнить: При длительном неиспользовании, ремонте, защите от мороза (при перевозке): Опорожнить



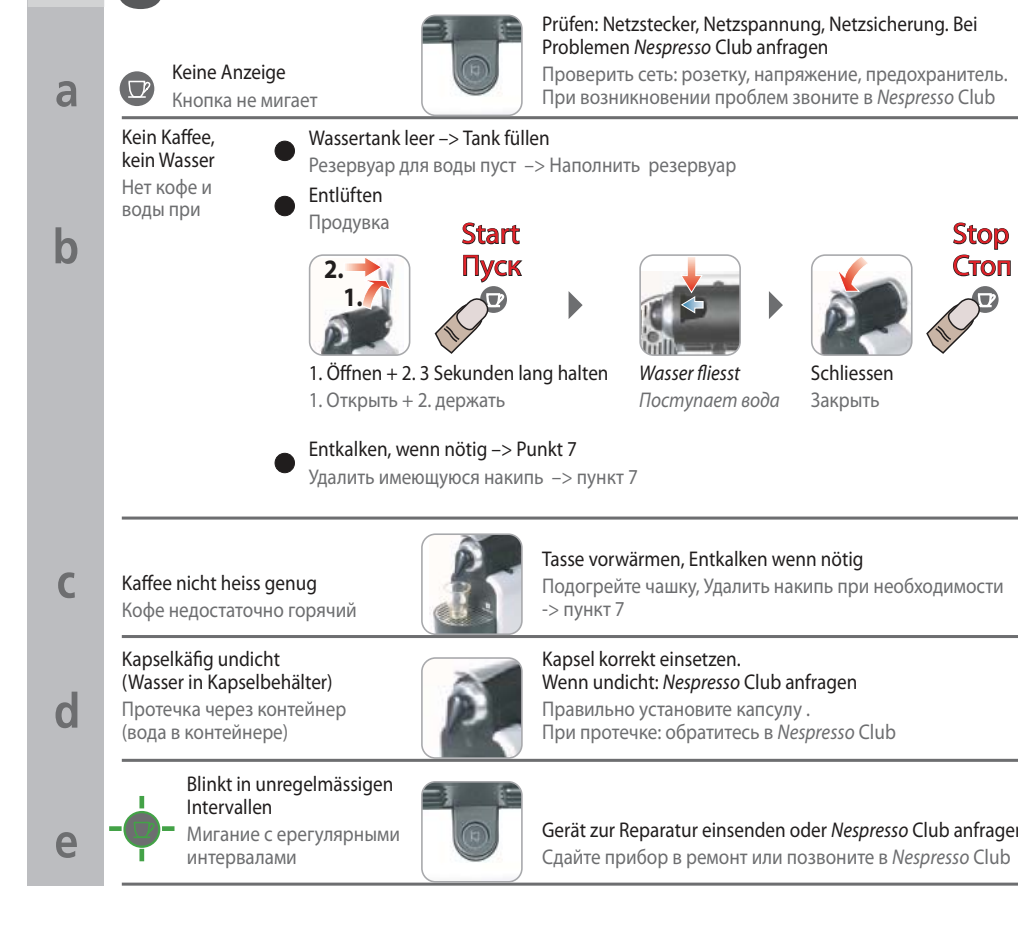
7 Entkalkung • Удаление накипи

Sicherheitshinweise auf Entkalker-Verpackung beachten.
Entkalker ist aggressiv für die Geräteoberfläche.
Essig schadet dem Gerät.
Ознакомьтесь с мерами предосторожности перед использованием средства для удаления накипи. Гарантия на кофе-машину исключается в случае ее поломки/плохой работы из-за несоблюдения правил по удалению накипи.

Wasserhärte	Жесткость воды	Entkalken nach
fH	dH	Удалить накипь после
36	20	300
18	10	600
0	0	1200



8 Störungen • Неисправности



Spezifikationen

Технические данные

- 220 - 240 V, 50 Hz, max. 1260 W
- max. 19 bar
- ~ 3 kg
- 1 l
- 5°C ... 45°C
- 16,6 cm | 25,2 cm | 29,1 cm

Optionales Zubehör

Дополнительно

Nespresso Entkalkungs-Set
Набор для снятия накипи Nespresso

TSM TSM SUCCESS MANUAL
designed by electro:uisse

Sicherheitshinweise

Bedienungsanleitung aufbewahren



Меры предосторожности

Сохраните данное руководство

